



**АДМИНИСТРАЦИЯ ЧЕРНОМОРСКОГО СЕЛЬСКОГО ПОСЕЛЕНИЯ
ЧЕРНОМОРСКОГО РАЙОНА
РЕСПУБЛИКИ КРЫМ**

ПОСТАНОВЛЕНИЕ

16 октября 2017 года

пгт Черноморское

№ 609

*Об утверждении схемы расположения земельного участка
на кадастровом плане территории, присвоении адреса*

Рассмотрев заявление гр. Л.В. Бурлаковой от 26.09.2017, руководствуясь Федеральным законом от 06 октября 2003 года №131ФЗ «Об общих принципах организации местного самоуправления в Российской Федерации», Земельным кодексом Российской Федерации, Конституцией Республики Крым, Законом Республики Крым от 15 января 2015 года №66-ЗРК/2015 «О предоставлении земельных участков государственной и муниципальной собственности, и некоторых вопросах земельных отношений», приказом Минэкономразвития России от 27.11.2014 № 732 «Об утверждении требований к подготовке схемы расположения земельного участка или земельных участков на кадастровом плане территории и формату схемы, учитывая постановление Совета министров Республики Крым от 16 февраля 2015 года №44 «Об утверждении Порядка подготовки схемы расположения земельного участка на кадастровом плане территории», учитывая письмо начальника отдела по вопросам архитектуры, градостроительства, земельных и имущественных отношений администрации Черноморского района Республики Крым Т.С. Антоновой от 10.10.2017 № 08-10/39 «О предоставлении информации», *администрация Черноморского сельского поселения Черноморского района Республики Крым постановляет:*

1. Утвердить схему расположения земельного участка на кадастровом плане территории площадью 676 кв.м, номер кадастрового квартала 90:14:010103.
2. Земельному участку, указанному в п.1 настоящего постановления, присвоить следующий адрес: Российская Федерация, Республика Крым, Черноморский район, пгт. Черноморское, ул. Морская, земельный участок № 38.
3. Отнести земельный участок к категории земель – земли населенных пунктов, с видом разрешенного использования – для индивидуального жилищного строительства.
4. Сектору по правовой работе, имущественным и земельным отношениям аппарата администрации Черноморского сельского поселения Черноморского района Республики Крым направить заверенную копию настоящего постановления в Государственный комитет по государственной регистрации и кадастру Республики Крым.

5. Настоящее постановление обнародовать на официальном портале Правительства Республики Крым – на странице Черноморского района (chero.rk.gov.ru.) в разделе «Муниципальные образования района» подраздел «Черноморское сельское поселение» и на информационном стенде администрации Черноморского сельского поселения Черноморского района Республики Крым.

6. Контроль за выполнением данного постановления оставляю за собой.

Председатель Черноморского
сельского совета – глава
администрации Черноморского
сельского поселения



И.В. Бейтуллаева

Утверждена

подписавшими должностными лицами Черноморского
(наименование документа об утверждении, включая наименования органов государственной власти или

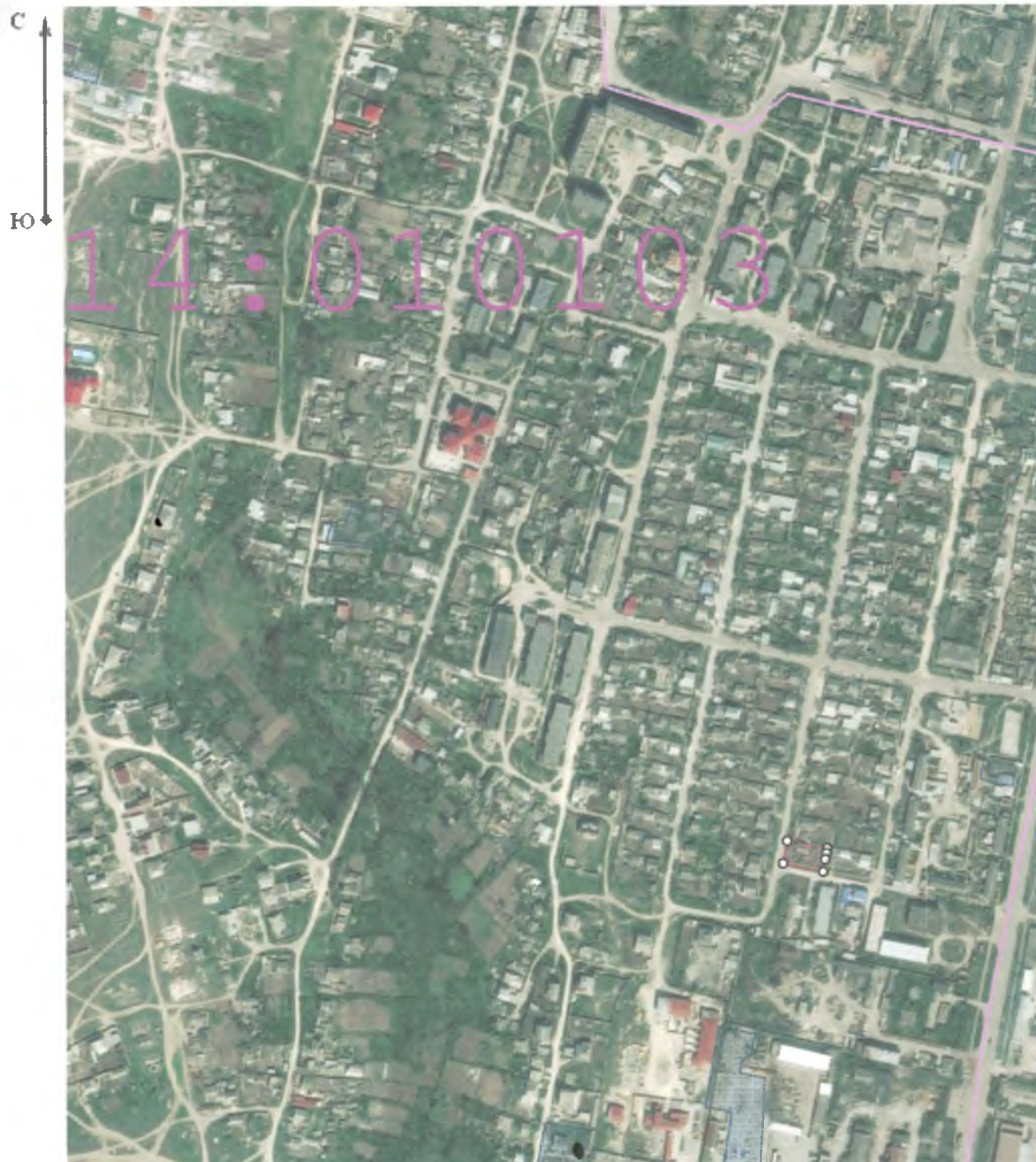
сельского поселения Черноморского района
органов местного самоуправления, принявших решение об утверждении схемы или

Решением
подписавших соглашение о перераспределении земельных участков)

от 16 января 2014 года № 608





Схема расположения земельного участка или земельных
участков на кадастровом плане территории

Площадь земельного участка		676 м²	
Обозначение характерных точек границ	Координаты, м		
	X	Y	
1	2	3	
н1	5 031 580,40	4 315 264,42	
н2	5 031 599,21	4 315 268,04	
н3	5 031 593,01	4 315 301,96	
н4	5 031 588,90	4 315 301,04	
н5	5 031 583,63	4 315 300,01	
н6	5 031 573,23	4 315 298,02	
н1	5 031 580,40	4 315 264,42	



Масштаб 1:5 000

Условные обозначения:

-  - Вновь образованная часть границы, сведения о которой достаточны для определения ее местоположения
-  - Характерная точка границы, сведения о которой позволяют однозначно определить ее местоположение
-  - Граница кадастрового квартала
-  - Испрашиваемый земельный участок, расположенный по адресу: Республика Крым, Черноморский район, пгт. Черноморское, ул. Морская, 38